

ontwerptekening

## de opgave

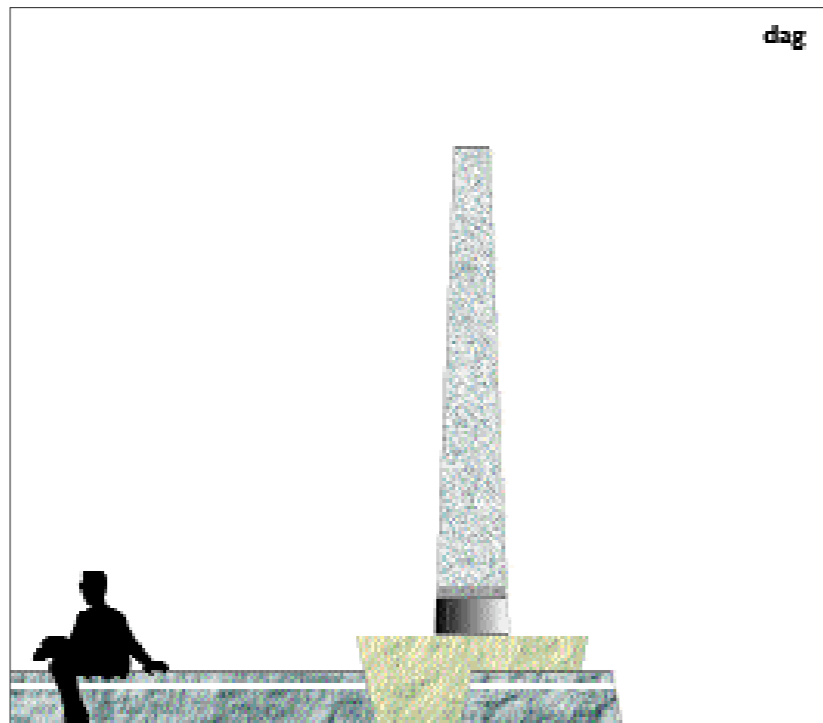
Met de reorganisatie van het beroepsgerichte hoger onderwijs zag de Hogeschool Enschede zich gesteld voor de taak om de schoolgebouwen aan te passen aan de ruimtelijke randvoorwaarden die de nieuwe onderwijsvorm vraagt; met omvangrijke studielandschappen, recreatieve en restauratieve voorzieningen van hoog niveau, onderwijspaviljoens voor de afzonderlijke instituten en adequate ICT-voorzieningen. Zij wilde met het ontwikkelen van een stadscampus een nieuw gezicht geven aan het hoger beroepsonderwijs in Enschede. Naast een architectonische opgave lag hier tevens een stedenbouwkundige en een landschapsarchitectonische vraagstuk. MTD landschapsarchitecten kreeg in 1997 opdracht tot het opstellen van een stedenbouwkundige structuurvisie en inrichtingsplan voor de omgeving van de Hogeschool met als belangrijk doel de nieuwe Stadscampus beter te verankeren in zijn stedelijke omgeving en het realiseren van een campusachtige opzet. Eén en ander kreeg vorm in een samenwerking met IAA Ingenieurs en Architecten Associatie die borg stond voor de architectuur.

## het plan

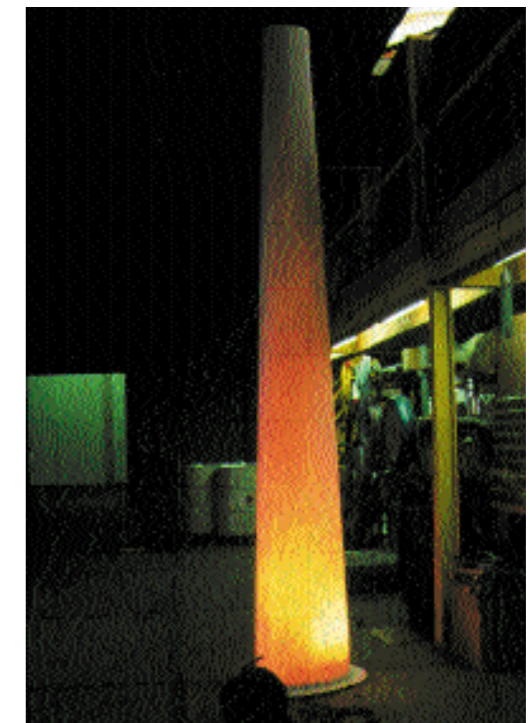
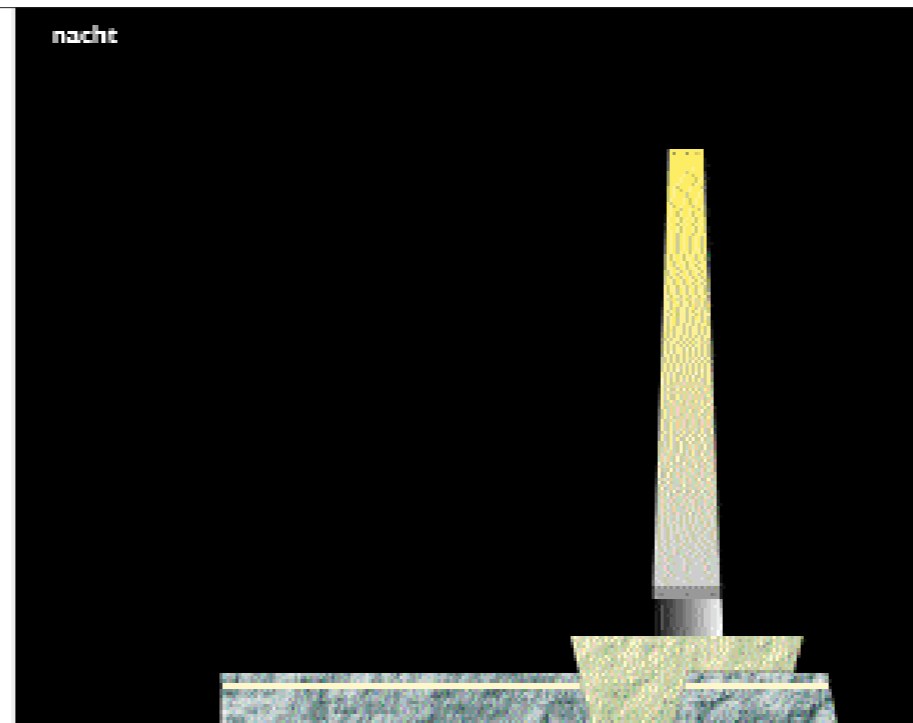
De ingrepen die werden voorgesteld omvatten twee schaalniveaus. Eerste strategische inzet is het verankeren van de Hogeschool in haar stedenbouw-

kundige context door het versterken van het beeld van een parkwijk. Er ontstaat een samenhangend totaal van stadspark, villatuinen en stadscampus waar volgroeide bomen in het gras en hagen de beeldbepalende items zijn. Op het niveau van de school en haar directe omgeving werden door IAA ingrijpende voorstellen gedaan waarbij de huidige schoolgebouwen werden behouden, deels "gestript" en uitgebreid met een losse structuur van onderwijspaviljoens. De organisatie van de nieuwbouw is zeer centraal met één hoofdentree. De situering van een groots entreeplein op de hoek van de M.H.Tromplaan en de Ruyterlaan onderstreept de betekenis van deze entree en sluit direct aan op de routing van en naar de campus vanaf het bus- en NSstation en vanaf de infrastructurele ring rond het centrum van Enschede. Het plein is gerealiseerd als een gele tegelverharding met verschillende formaten in wildverband. Antracietgrijze lijnen sluiten aan bij het ritme van de draagconstructie van de centrale entreehal. Aan de noordzijde van het plein ligt iets verhoogd het terras dat aansluit op het restaurant van de hogeschool. Met een ideale expositie op de zon heb je vanaf hier een goed overzicht over het plein. De rest van de gebouwen en paviljoens worden omgeven door een glooiend gazon dat oploopt naar het gebouw. In tegenstelling tot de private villatuinen is het terrein van de Hogeschool niet omzoomd door hagen





dag- en nachtbeeld polyester lichtzuil



lichtzuil in proefopstelling



beëindiging verhoogde band in het gras



detaillering beëindiging



ontmoeting tuin en rijweg



vloeiende lijnen in arhitectuur en landschap



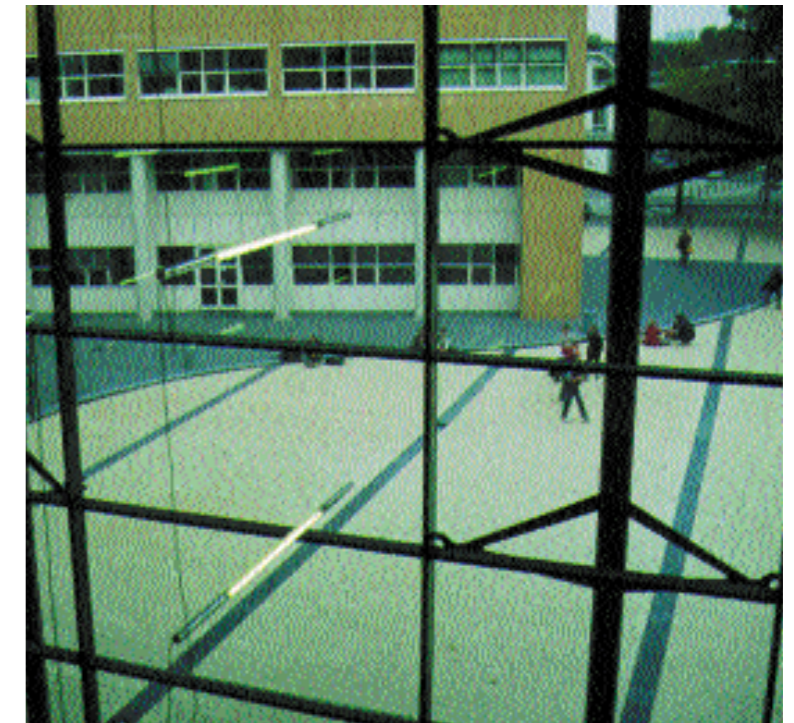
lichtlijn in verhoogde band



lichtzuilen, gras en bomen



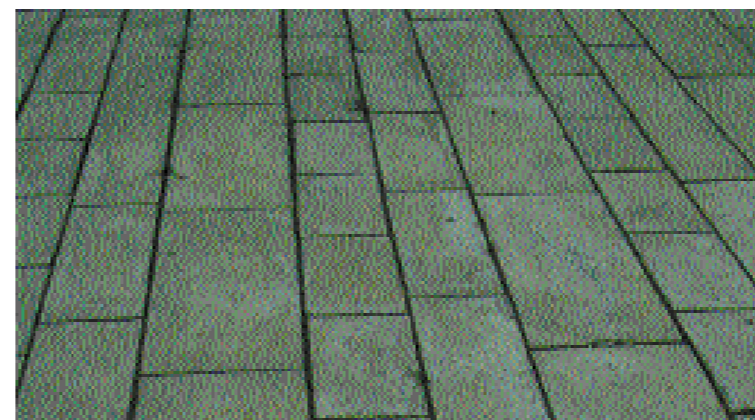
ontwerptekening plein



het entreeplein gezien vanuit de centrale hal



kunstwerk op het plein



detail bestrating, wildverband



entree hoofgebouw



verhoogde plint



antracietkleurige lijnen in zandkleurige bestrating